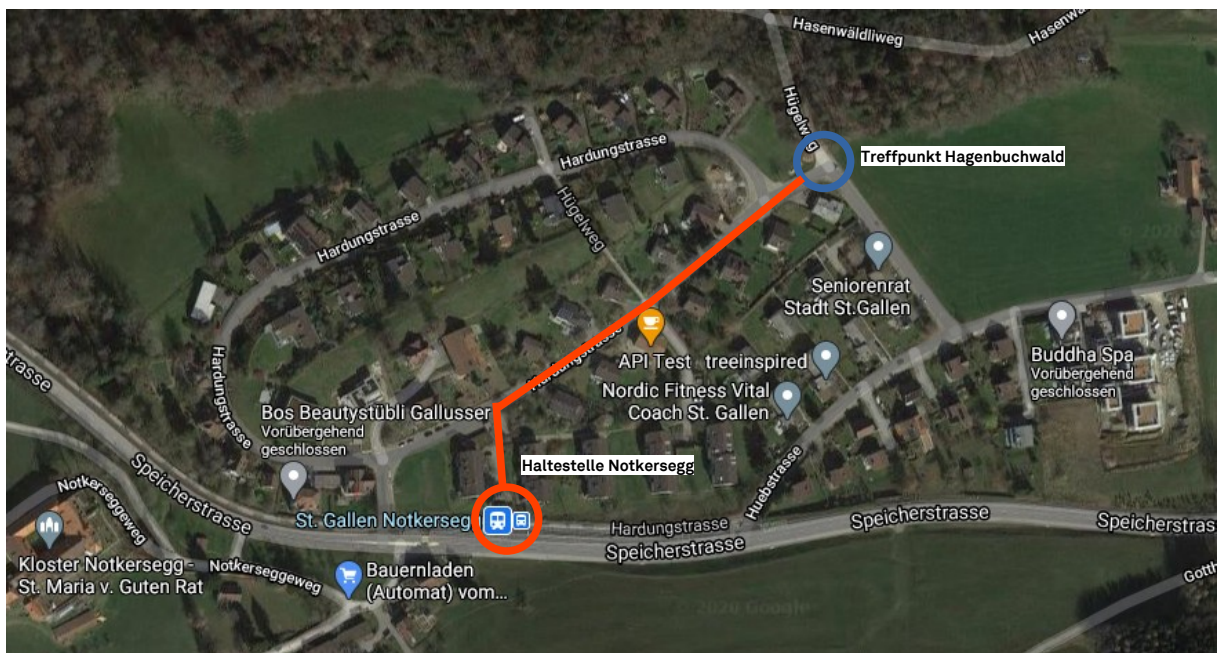


Lageplan Treffpunkt Hagenbuchwald Notkersegg

Anreise mit dem ÖV:

St. Gallen Bahnhof, **Gleis 12** mit der Appenzellerbahn **Richtung Trogen** zur **Haltestelle Notkersegg** fahren. (Fahrt alle 15 Minuten)

Dann Treppe runter, rechts in die Hardungstrasse einbiegen, bis zum Fussballplatz laufen und dann zum Treffpunkt beim Waldeingang gehen.



Anreise mit dem Auto:

Adresse:

Hardungstrasse 47, 9011 St.Gallen

Parkmöglichkeiten:

Es gibt sehr wenig freie Parkplätze im Quartier. Wir empfehlen in der Stadt zu parkieren und mit dem ÖV anzureisen.

Koordinaten:

47.427112, 9.406303